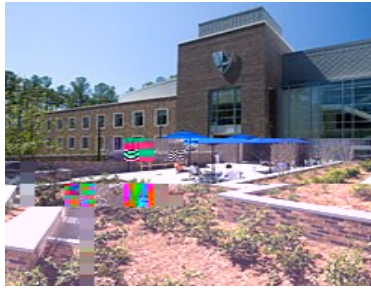


万

1 - (Duke)
2012.05.11-2015.05.10

2 (内



2 -- (Berkeley)
2011.07.01-2014.07.01

8-14

2

1350



3 -- (UCLA)
2012.06.30-2015.05.31

2 内

105



4

--

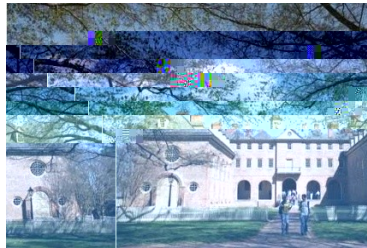
(William & Mary)

2009.11.01-2013.06.30

2

内

6.5/ 100



5

--

(Tulane University)

2013.04..03-2016.04.03

2

内



6

--

(Emory University)

2013.04.14-2015.04.13

1

内



10

--
2013.09-2018.09

(Pontificia Universidad Católica de Chile)



11

--
2012.09.01-2017.08.31

(Utrecht)

2
内

6.5 93



12

--
2012.06.21-2017.06.20

(Tilburg)

2 (内



13 --
2006..09--

(King's College London)

LLM



14 --
2012.05.03-2017.05.02

(University di Roma La Sapienza)

2 (内)



15 --
2012.03.15-2016.03.14

(Univerisity of Verona)

2 (内)



16 -- (Sciences Po)
2012.03.12-2015.03.11

4 (内)

利 6.5 华 6.0



17 -- (University of Paris Descartes)
2011.10.17-2014.10.16

2 (内)



18 -- (Stockholm University)
2010.10.09-2015.10.08

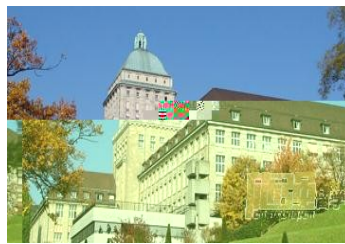
3-4 (

内



19 -- (University of Zurich)
2008.07.08-2014.07.08

3 (内



20 -- (University of Navarra)
2010.09-2013.09

2 (内



21 -- (Mosco State)
2013.04.27--2018.04.27

1-2
内



22 -- (Universität Freiburg)
2013.0630-2019.12.31



23 -- (The University of Strathclyde)
2013.09-2016.09



24 - (University of Newcastle)
2013.09-2016.09

2
内
3 7



25 -- (University of Singapore)
2008.11.18-2013.11.17

2
内
3 7



26 --
2011.11.21-2016.11.21

2
内



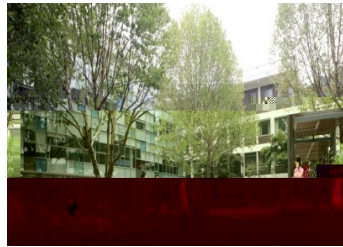
27 --
2009.09.28--

2



28 -- (Seoul National)
2009.02.23-2014.02.22

2
内



29 -- (Tel Aviv)
2013.09.01--2018.09.01

2
内



30 -- IDC Herzliya Radzyner
2009-2015

2
内



31. --
2011.05-2016.05

万

1 --
2013.02.28-2018.02.27

5
内
3 7



2 --
2013.03.01-2018.03.01

2
内
3 7
100



3

--
2013.05.15-2018.05.15

2
内
3 7



4

--
2011.10.15-2016.10.14

2
内
3 7



5

--
2010.04.12-

5
内
3 7



